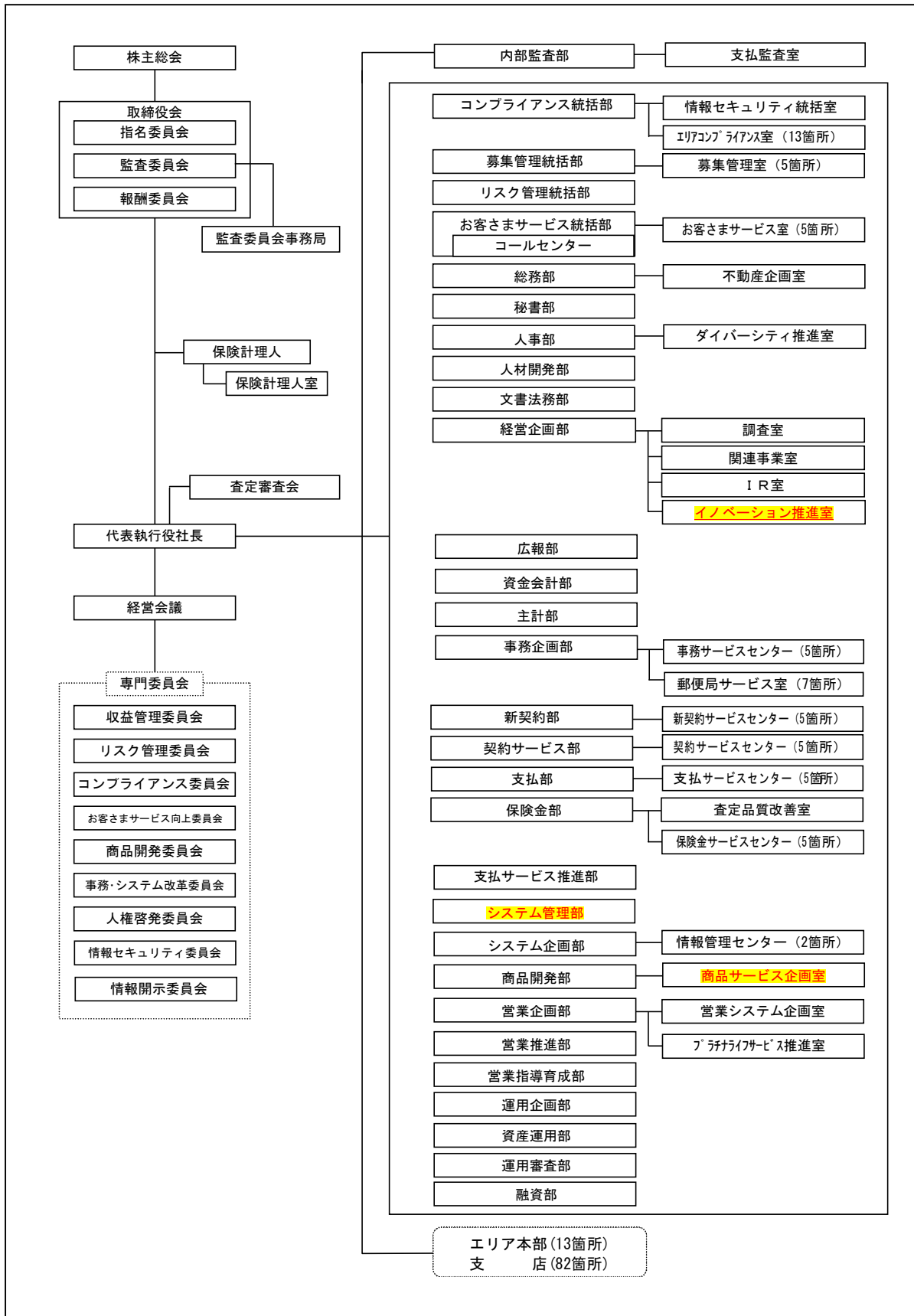


I 組織改正のお知らせ（2016年4月1日付）

- 1 サイバーセキュリティへの対応など、情報システムに関する課題への対応を強化するため、システム管理部を新設いたします。
- 2 フィンテックをはじめとする金融環境の変化とテクノロジーの進化に対応し、R&D（研究・開発）とイノベーションを企画推進するため、経営企画部内にイノベーション推進室を新設いたします。
- 3 新たな商品やサービスの研究開発体制を強化するため、商品開発部内に商品サービス企画室を新設いたします。

組織図

2016年4月1日改正



II 人事異動のお知らせ

1 役員の一部

(1) 執行役の選任（2016年4月1日付）

役 職	氏 名	担 当	現 職
専務執行役	ほりいえ よしと 堀家 吉人	事務企画部担当執行役補佐、近畿エリア本部長（委嘱）	常務執行役
常務執行役	うだ がわ ひろみち 宇田川博通	東京エリア本部長（委嘱）	執行役 関東エリア本部長（委嘱）
常務執行役	ながそ う ひろし 長相 博	東海エリア本部長（委嘱）	執行役 東海エリア本部長（委嘱）
常務執行役	にしかわ ひさお 西川 久雄	九州エリア本部長（委嘱）	執行役 中国エリア本部長（委嘱）
常務執行役	かわごえ まさと 川越 正人	関東エリア本部長（委嘱）	執行役 九州エリア本部長（委嘱）
執行役	いけじり けいき 池尻 慶喜	中国エリア本部長（委嘱）	四国エリア本部長

(2) 執行役の退任（2016年3月31日付）

役 職	氏 名
執行役	にしかわ やすたか 西川 康孝
執行役	く ぼ おさむ 久保 紀

(3) 執行役の担当の変更（2016年4月1日付）

役 職	氏 名	新担当	現担当
専務執行役	い ど きよし 井戸 潔	システム企画部、システム管理部、事務企画部担当執行役補佐、新契約部担当執行役補佐、契約サービス部担当執行役補佐、支払部担当執行役補佐、保険金部担当執行役補佐、支払サービス推進部担当執行役補佐	システム企画部、事務企画部担当執行役補佐、新契約部担当執行役補佐、契約サービス部担当執行役補佐、支払部担当執行役補佐、保険金部担当執行役補佐、支払サービス推進部担当執行役補佐

役 職	氏 名	新担当	現担当
専務執行役	きぬがわ 衣川 和秀	募集管理統括部、お客さまサービス統括部、総務部、人事部、人材開発部、運用審査部	募集管理統括部、お客さまサービス統括部、総務部、人事部、人材開発部、営業指導育成部（募集品質の向上に関する業務に限る）、運用審査部
専務執行役	うえひら 植平 光彦	商品開発部、営業企画部、営業推進部担当執行役補佐、エリア本部担当執行役補佐	商品開発部、営業企画部、営業指導育成部（共担）、営業推進部担当執行役補佐、エリア本部担当執行役補佐
常務執行役	いど 井戸 良彦	営業指導育成部、営業企画部担当執行役補佐、営業推進部担当執行役補佐	営業推進部担当執行役補佐、営業推進部長（委嘱）
執行役	あんどう 安藤 伸次	システム企画部担当執行役補佐、システム管理部担当執行役補佐、システム管理部長（委嘱）	コンプライアンス統括部担当執行役補佐、コンプライアンス統括部長（委嘱）
執行役	ひろなか 廣中 恭明	事務企画部、新契約部、契約サービス部、支払部、保険金部担当執行役補佐、支払サービス推進部担当執行役補佐	事務企画部担当執行役補佐、新契約部担当執行役補佐、契約サービス部担当執行役補佐、支払部担当執行役補佐、保険金部担当執行役補佐、支払サービス推進部担当執行役補佐
執行役	すずかわ 鈴木 泰三	事務企画部担当執行役補佐、新契約部担当執行役補佐、契約サービス部担当執行役補佐、支払部担当執行役補佐、保険金部担当執行役補佐、支払サービス推進部担当執行役補佐、支払サービス推進部長（委嘱）	保険金部担当執行役補佐、支払サービス推進部担当執行役補佐、支払サービス推進部長（委嘱）

2 社員の部

(2016年4月1日付)

(新)	(現)	(氏名)
コンプライアンス統括部長	事務企画部企画役	西 沢 由 規
募集管理統括部長	人材開発部長	久 米 毅
リスク管理統括部長	リスク管理統括部担当部長	高 橋 伸 光
お客さまサービス統括部長	契約サービス部長	藤 井 慎 介
新契約部 福岡新契約サービスセンター長	契約サービス部 福岡契約サービスセンター長	緑 信 介
契約サービス部長	支払部長	谷 義 則
契約サービス部 京都契約サービスセンター長	新契約部課長	平 田 啓 介
契約サービス部 福岡契約サービスセンター長	事務企画部 福岡事務サービスセンター課長	大 川 智 巳
支払部長	保険金部企画役	松 岡 英 明
支払部 東京支払サービスセンター長	支払部 岐阜支払サービスセンター長	岸 本 孝 二
支払部 岐阜支払サービスセンター長	事務企画部 岐阜事務サービスセンター課長	藤 代 一 弥
支払部 京都支払サービスセンター長	契約サービス部 京都契約サービスセンター長	中 谷 正
保険金部 岐阜保険金サービスセンター長	保険金部 京都保険金サービスセンター課長	由 良 克 己
保険金部 福岡保険金サービスセンター長	保険金部 岐阜保険金サービスセンター長	三 竿 知 靖
秘書部長	損害保険ジャパン日本興亜株式 会社商品開発部長席付特命部長	安 藤 維 康
人事部長	人事部担当部長	奥 山 勝 弘
人材開発部長	東北エリア本部長	坪 川 泰 久
営業推進部長	営業推進部担当部長	飯 田 隆 士
資産運用部長	運用審査部長	村 上 英 治

(2016年4月1日付)

(新)	(現)	(氏名)
運用審査部長	リスク管理統括部 運用リスク管理室長	川崎 真一郎
監査委員会事務局統括役	北海道エリア本部長	山崎 健
北海道エリア本部長 兼札幌支店長	札幌支店長	田畑 秀己
東北エリア本部長	信越エリア本部長	寒河江 基晴
信越エリア本部長 兼長野支店長	東京新都心法人支店長	齋藤 肇
四国エリア本部長 兼松山支店長	人事部長	田中 元則
沖縄エリア本部長 兼那覇支店長	福岡支店長	高田 弘二
帯広支店長	山形支店長	押切 久司
秋田支店長	営業指導育成部 広域エリアインストラクター	瀬戸口 孝夫
山形支店長	さいたま支店パートナー部長	杉本 輝明
茨城支店長	秋田支店長	水海 孝夫
群馬支店長	柏支店長	樋口 真人
熊谷支店長	群馬支店法人営業部長	岡本 司
千葉支店長	奈良支店長	竹内 芳樹
柏支店長	営業指導育成部担当部長	赤尾 寿夫
東京新都心法人支店長	東東京法人支店法人営業一部長	新井 克彦
東京新都心支店長	沖縄エリア本部長	中川西 勝昭
南東京支店長	東京エリア副本部長	伊藤 満之
八王子支店長	南東京支店長	高坂 讓
横浜支店長	群馬支店長	志子田 三郎
浜松支店長	営業推進部担当部長	野村 靖
岡崎支店長	鹿児島支店長	木下 幹雄
春日井支店長	浜松支店長	岡田 洋次

(2016年4月1日付)

(新)	(現)	(氏名)
大阪法人支店長	岡山支店長	大西 風 太
堺支店長	春日井支店長	堀 越 敬 子
布施支店長	堺支店長	東 尾 栄 一
奈良支店長	広島支店パートナー部長	福 田 啓 二
岡山支店長	山口支店長	隅 田 伸 志
福山支店長	大分支店長	原 田 靖
山口支店長	コンプライアンス統括部企画役	西 田 正 幸
高知支店長	中国エリア本部総合企画部長	亀 井 和 夫
福岡支店長	岡崎支店長	田 岡 景 二
佐賀支店長	長崎支店長	鈴 木 悦 子
長崎支店長	福山支店長	植 山 諭
大分支店長	コンプライアンス統括部企画役	畑 中 親 雄
宮崎支店長	コンプライアンス統括部企画役	石 井 博 志
鹿児島支店長	九州エリア本部企画役 日本郵便株式会社 九州支社金融営業部 金融渉外本部長	原 博 英
日本郵便株式会社 近畿支社金融営業部 金融渉外本部長	近畿エリア本部企画役	喜 多 幸 夫
九州エリア本部企画役 日本郵便株式会社 九州支社金融営業部 金融渉外本部長	宮崎支店長	平 山 誠

以上