

■新キャッチコピー「人生100年。よりそうかんぽ」

長い人生の中で、様々なライフイベントが起こります。健康寿命が延び、「人生100年時代」に差し掛かっている現在。それぞれの人生は、まさしく長い映画のようなものです。

未曾有の疫病やデジタル化の急速な進行など、社会としても大きく変化し、先を読むことが非常に難しい現代。あなたの人生にどんな変化が起こっても、不安を幸せに、幸せをもっと幸せにするために、あなたの人生にずっとよりそっていくという、かんぽ生命の決意を示しています。

かんぽ生命は、保険の力で皆さまの人生によりそい続けます。

■新企業CM「その幸せによりそう」篇・「その夢によりそう」篇について

それぞれの企業CMの映像の中には、動画サイトの再生画面を模した「シークバー（再生バー）」を登場させ、人生100年の移り変わりを「シークバー」が象徴的に表現しています。さらに、早送りや巻き戻しの仕掛けも用いながら、多くのカットを30秒の中で描くことで、人生における様々なライフイベントを表現しています。

◇「その幸せによりそう」篇

同CMでは、家族とともに人生を歩む一人の女性を描いています。

就職・結婚・出産と様々なライフイベントを歩みながら、家族とともに過ごし、歳をとっても夫婦で仲良くよりそう姿を写し出しています。

人生には実に多様な場面があることを感じてもらえるように、巻き戻しのカットの切り替えを挟み込みます。

◇「その夢によりそう」篇

同CMでは、アクティブに人生を歩む一人の女性を描いています。

幼少期から始まり、学生時代を経て建築事務所に勤務。自宅での作業に没頭して寝てしまうシーンや、リモートで会議をするシーンなどを早送りで挟み込み、主人公が仕事で生き生きと活躍する姿を写し出しています。

終盤には、退職後にテニスを楽しんだり、小さなカフェをオープンさせて昔からの仲間と談笑したりと、歳を重ねながらもアクティブに過ごす人生を写し出します。

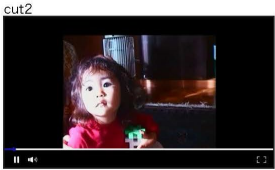


郵政創業150年

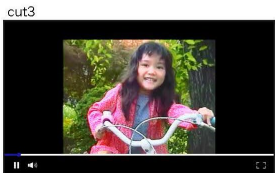
■新企業CM「その幸せによりそう」篇（30 秒） ストーリーボード



♪ SL～



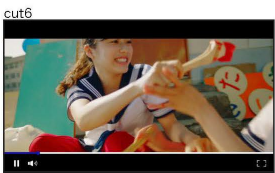
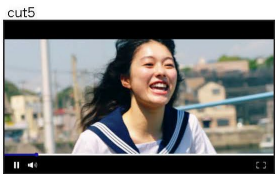
人生 100 年



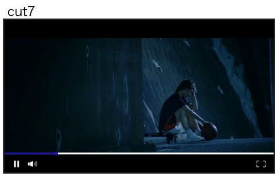
それは長い、長い



1 本の映画のようだ。



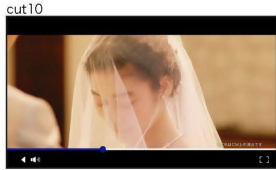
晴れの日も



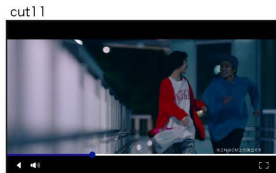
雨の日も



物語は続く。

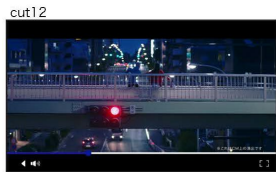


【※これは CM 上の演出です。】

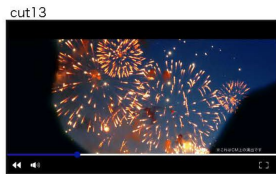


これからも変化する

【※これは CM 上の演出です。】

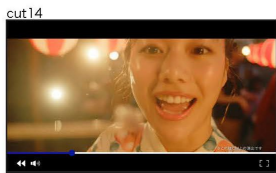


【※これは CM 上の演出です。】

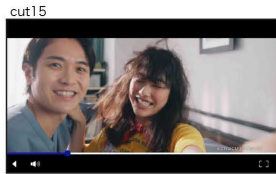


あなたの物語が

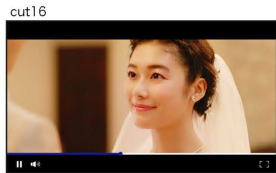
【※これは CM 上の演出です。】



【※これは CM 上の演出です。】



【※これは CM 上の演出です。】



笑顔であふれるように。



かんぼ生命

C.I. + 150 周年ロゴ



私たちはずっと



よりそいつづけます。



人生 100 年



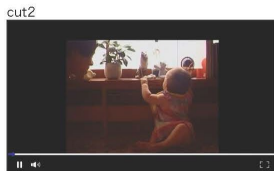
よりそうかんぼ

Tittle: 人生 100 年よりそうかんぼ

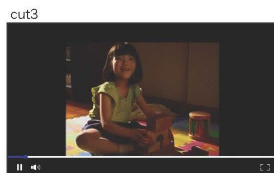
■新企業CM「その夢によりそう」篇（30 秒） ストーリーボード



♪SL~



人生 100 年



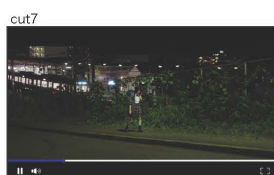
それは長い、長い



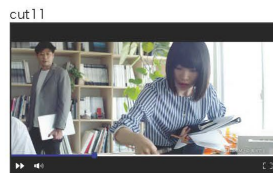
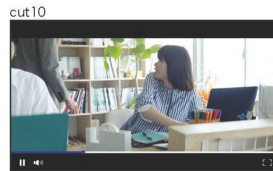
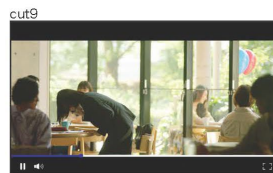
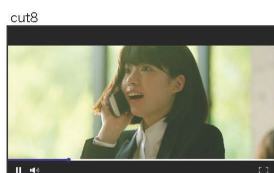
1 本の映画のようだ。



その一步一步で

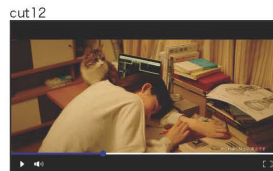


物語は動き出す。



あなたが

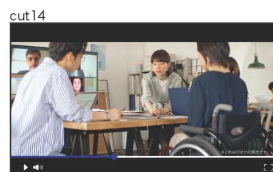
【※これは CM 上の演出です。】



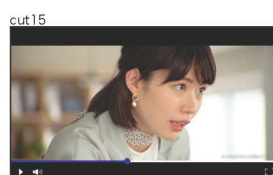
【※これは CM 上の演出です。】



【※これは CM 上の演出です。】
これから起こる

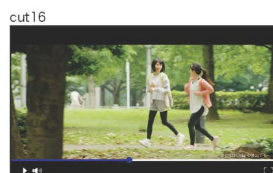


【※これは CM 上の演出です。】

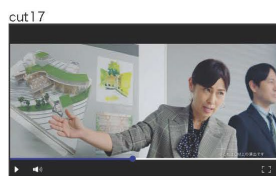


変化の中で

【※これは CM 上の演出です。】



【※これは CM 上の演出です。】

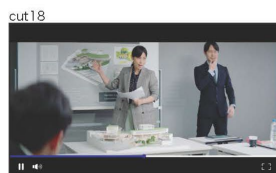


【※これは CM 上の演出です。】



よりそうかんぽ

Title: 人生 100 年よりそうかんぽ

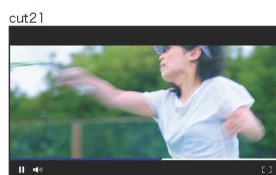
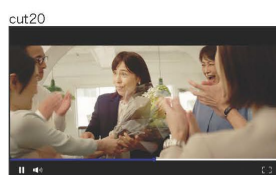
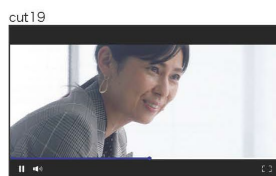


夢を追い続けるために。



かんぽ生命

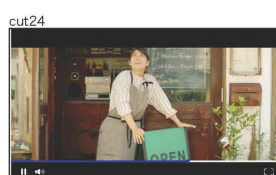
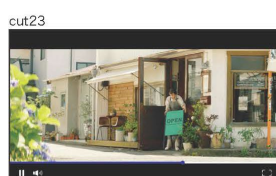
C.I. + 150 周年ロゴ



私たちはずっと



よりそいつづけます。



人生 100 年。

■制作スタッフリスト

広告代理店	博報堂
企画・制作	博報堂プロダクツ／ONE★PUNCH
CD	武内寛雄（博報堂プロダクツ）
CD	松井正徳（ONE★PUNCH）
Pr	岸本祐進（ONE★PUNCH）
AD	川和田将宏（博報堂プロダクツ）
CW	田中智樹（博報堂プロダクツ）
CPM	加藤稜（ONE★PUNCH）
PM	寺本花鈴（ONE★PUNCH）
PM	鈴木大喜（ONE★PUNCH）
APM	太田修平（ONE★PUNCH）
Dir	松岡芳佳（ONE★PUNCH）
Cam（TVCM）	百々新（博報堂プロダクツ）
Cam（GR）	島村朋子（博報堂プロダクツ）
Gaf	森下善之（みこし）
PD	堀江あすか（フリーランス）
Cast	杉本忠典（キャストサポート）
Sty	遊井美紀（フリーランス）
HM	速水昭仁（フリーランス）
Music	鶴丸正太郎（otoco）