

会社情報

会社の概況及び組織

1 沿革	70
2 主要な業務の内容	70
3 経営の組織	71
4 店舗網一覧	72
5 資本金の推移	74
6 株式の総数	74
7 株式の状況	74
8 主要株主の状況	74
9 取締役及び執行役	75
10 会計参与の氏名又は名称	76
11 従業員の在籍・採用状況	76
12 平均給与（内勤職員）	76
13 平均給与（営業職員）	76

会社の概況及び組織

1 沿革

当社は、郵政民営化法に基づき、平成18年9月1日に「株式会社かんぽ」として設立され、平成19年9月30日までの間、生命保険会社として営業を開始するための準備を行ってまいりました。同年10月1日に、商号を「株式会社かん

ぽ」から「株式会社かんぽ生命保険」に変更し、同日以降は、日本郵政公社の業務・機能の一部を引き継ぎ、生命保険業及び管理機構の委託を受けて行う簡易生命保険管理業務を行っています。

平成17年10月	郵政民営化関連法成立
18年 9月	株式会社かんぽ発足
19年10月	日本郵政グループ発足 株式会社かんぽ生命保険に商号変更 株式会社かんぽ生命保険開業 「かんぽ全国ふれあいウオーキング」(特別協賛)実施 「かんぽ生命クリスマスギフトキャンペーン」実施 新テレビコマーシャル実施
12月	新規業務(運用対象の自由化)の認可取得
20年 2月	日本生命保険相互会社との一部業務の提携
3月	グループ一体のキャンペーン「春のありがとうフェア」実施
4月	保険料口座払込みの対象金融機関拡大 新規業務(法人向け商品の受託販売、入院特約の見直し)の認可取得
6月	法人向け商品の受託販売開始 グループ一体のキャンペーン「夏のありがとうフェア」実施
7月	「かんぽ生命 入院特約 その日から」発売開始 指定代理請求特則の取扱開始 新フリープラン(普通養老保険)の加入年齢の拡大

【参考】

■ 簡易生命保険の沿革

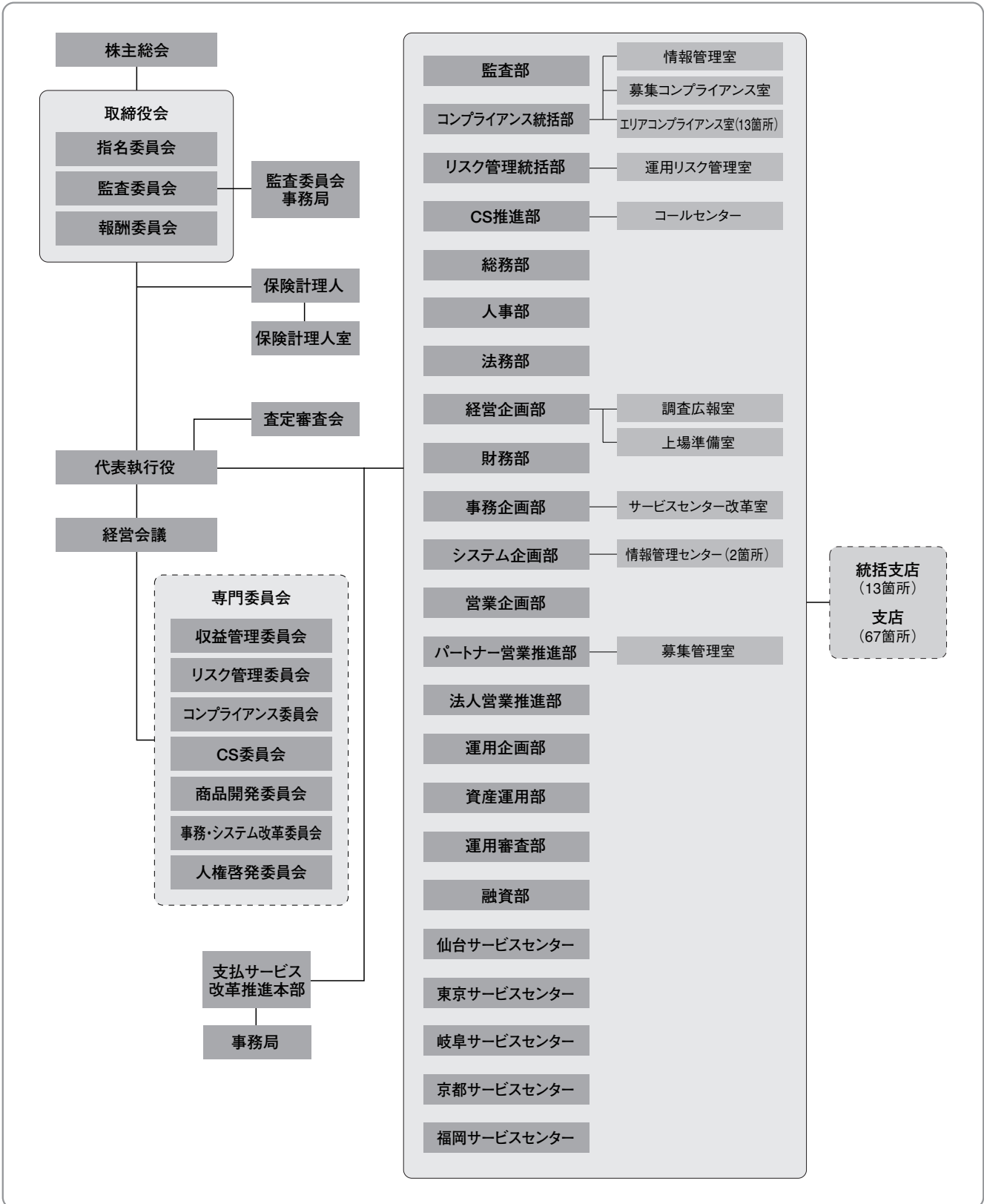
大正 5年10月	簡易保険事業創業
15年10月	郵便年金事業創業
昭和24年 6月	郵政省発足
平成13年 1月	省庁再編に伴い、郵政事業庁発足
15年 4月	日本郵政公社発足

2 主要な業務の内容

- (1) 生命保険業
- (2) 他の保険会社(外国保険業者を含む。)その他金融業を行う者の業務の代理又は事務の代行、債務の保証その他の前号の業務に付随する業務
- (3) 国債、地方債又は政府保証債の売買、地方債又は社債その他の債券の募集又は管理の受託その他の保険業法により行うことのできる業務及び保険業法以外の法律により生命保険会社が行うことのできる業務
- (4) 独立行政法人郵便貯金・簡易生命保険管理機構から委託された、簡易生命保険管理業務
- (5) その他前各号に掲げる業務に付帯又は関連する事項

3 経営の組織

■ 組織図（平成20年7月1日現在）



4 店舗網一覽

■ 直営店の名称及び所在地等

(平成20年7月1日現在)

名称 (注:★は統括支店)	所 在 地			
	郵便番号	住 所	代表番号	
北海道	札幌支店★	060-0041	北海道札幌市中央区大通東2-1	011-221-6375
	旭川支店	070-8799	北海道旭川市六条通6-28-1	0166-26-1141
	函館支店	040-8799	北海道函館市新川町1-6	0138-22-9156
	帯広支店	080-8799	北海道帯広市西三条南8-10	0155-23-5418
東北	青森支店	030-8799	青森県青森市堤町1-7-24	017-775-5223
	盛岡支店	020-8799	岩手県盛岡市中央通1-13-45	019-622-7503
	仙台支店★	980-8797	宮城県仙台市青葉区一番町1-1-34	022-267-7849
	秋田支店	010-8799	秋田県秋田市保戸野鉄砲町5-1	018-823-1271
	山形支店	990-8799	山形県山形市十日町1-7-24	023-623-5973
	福島支店	960-0199	福島県福島市鎌田字下田4-2	024-553-8615
関東	茨城支店	312-0052	茨城県ひたちなか市東石川1-10-20	029-275-3928
	土浦支店	300-8799	茨城県土浦市城北町2-21	029-824-6010
	宇都宮支店	320-8799	栃木県宇都宮市中央本町4-17	028-346-3302
	群馬支店	370-1201	群馬県高崎市倉賀野町1067-9	027-346-2597
	さいたま支店★	330-9797	埼玉県さいたま市中央区新都心3-1	048-600-2066
	熊谷支店	360-0037	埼玉県熊谷市筑波3-195	048-527-0451
	川越支店	350-1199	埼玉県川越市小室22-1	049-247-8914
	千葉支店	260-8799	千葉県千葉市中央区中央港1-14-1	043-246-9480
	柏支店	277-0021	千葉県柏市中央町6-19	04-7168-3801
船橋支店	273-0012	千葉県船橋市浜町2-1-1	047-437-2731	
南関東	横浜支店★	231-8799	神奈川県横浜市中区日本大通5-3	045-212-3928
	藤沢支店	251-8799	神奈川県藤沢市藤沢115-2	0466-50-9075
	川崎支店	210-8799	神奈川県川崎市川崎区榎町1-2	044-222-5192
	橋本支店	229-1199	神奈川県相模原市西橋本5-2-1	042-774-6046
	山梨支店	400-0199	山梨県甲斐市名取12-1	055-276-7594
東京	日本橋支店	103-8799	東京都中央区日本橋1-18-1	03-3277-6874
	麻布支店★	106-8799	東京都港区麻布台1-6-19	03-3583-9928
	浅草支店	111-8799	東京都台東区西浅草1-1-1	03-3842-9145
	深川支店	135-8799	東京都江東区東陽4-4-2	03-3649-2185
	足立支店	120-0023	東京都足立区千住曙町42	03-3879-9075
	新宿支店	163-8799	東京都新宿区西新宿1-8-8	03-3340-9522
	巣鴨支店	170-0002	東京都豊島区巣鴨4-26-1	03-3910-0493
	渋谷支店	150-8799	東京都渋谷区渋谷1-12-13	03-5469-9814
	大森支店	143-8799	東京都大田区山王3-9-13	03-5742-5755
	小金井支店	184-8799	東京都小金井市本町5-38-20	042-383-2465
	八王子支店	192-0083	東京都八王子市旭町9-1	042-646-3747
信越	新潟支店	951-8799	新潟県新潟市中央区東堀通7番町1018	025-222-2364
	長岡支店	940-1106	新潟県長岡市宮内3-10-9	0258-36-6194
	長野支店★	380-8797	長野県長野市栗田801	026-231-2342
	松本支店	390-0815	長野県松本市深志2-1-9	0263-33-4264

名称（注：★は統括支店）		所在地		
		郵便番号	住所	代表番号
北 陸	富山支店	930-8799	富山県富山市桜橋通り6-6	076-433-6795
	高岡支店	933-8799	富山県高岡市御馬出町34	0766-28-7817
	金沢支店★	920-8797	石川県金沢市尾張町1-1-1	076-220-3171
	福井支店	910-8799	福井県福井市大手3-1-28	0776-30-1261
東 海	岐阜支店	500-8799	岐阜県岐阜市清住町1-3-2	058-262-2257
	浜松支店	430-8799	静岡県浜松市中区旭町8-1	053-453-2401
	静岡支店	420-8799	静岡県静岡市葵区黒金町1-9	054-253-2089
	名古屋支店★	469-8797	愛知県名古屋市中区丸の内3-2-5	052-963-6351
	北名古屋支店	481-8799	愛知県北名古屋市弥勒寺西2-33	0568-22-3114
	春日井支店	486-8799	愛知県春日井市柏井町3-102-1	0568-81-4337
	岡崎支店	444-8799	愛知県岡崎市戸崎町字原山4-5	0564-71-0815
四日市支店	510-8015	三重県四日市市松原町5-42	059-365-9813	
近 畿	京都支店	600-8799	京都府京都市下京区東塩小路町843-12	075-365-2039
	大津支店	520-2153	滋賀県大津市一里山3-34-14	077-545-8294
	大阪支店★	530-8797	大阪府大阪市中央区北浜東3-9	06-6944-5765
	大阪南支店	542-8799	大阪府大阪市中央区東心斎橋1-4-2	06-6252-8968
	布施支店	577-8799	大阪府東大阪市永和2-3-5	06-6729-5138
	堺支店	590-8799	大阪府堺市堺区南瓦町2-16	072-222-7445
	神戸支店	650-8799	兵庫県神戸市中央区栄町通6-2-1	078-360-9125
姫路支店	672-8799	兵庫県姫路市飾磨区中島1139-29	079-233-8292	
中 国	鳥取支店	680-8799	鳥取県鳥取市東品治町101	0857-22-1527
	松江支店	690-8799	島根県松江市東朝日町138	0852-28-9745
	岡山支店	700-8799	岡山県岡山市中山下2-1-1	086-233-2864
	福山支店	720-8799	広島県福山市東桜町3-4	084-924-1570
	広島支店★	730-8797	広島県広島市中区東白島町19-8	082-224-5165
	防府支店	747-8799	山口県防府市佐波2-11-1	0835-38-8719
四 国	徳島支店	770-0856	徳島県徳島市中洲町1-42-1	088-625-3387
	高松支店	760-0025	香川県高松市古新町8-1	087-821-3352
	松山支店★	790-8797	愛媛県松山市宮田町8-5	089-936-5612
	高知支店	780-8799	高知県高知市北本町1-10-18	088-822-7906
九 州	福岡支店	810-8799	福岡県福岡市中央区天神4-3-1	092-713-2419
	北九州支店	802-8799	福岡県北九州市小倉北区萩崎町2-1	093-951-3162
	佐賀支店	849-8799	佐賀県佐賀市高木瀬西3-2-5	0952-30-5097
	長崎支店	852-8794	長崎県長崎市岩川町9-17	095-842-4469
	佐世保支店	857-0863	長崎県佐世保市三浦町3-3	0956-22-0448
	熊本支店★	860-8797	熊本県熊本市城東町1-1	096-328-5343
	大分支店	870-8799	大分県大分市府内町3-4-18	097-532-2417
	宮崎支店	880-0002	宮崎県宮崎市中央通3-30	0985-31-3615
鹿児島支店	890-8794	鹿児島県鹿児島市武1-8-8	099-250-7861	
沖 縄	那覇支店★	900-8799	沖縄県那覇市壺川3-3-8	098-833-5516

5 資本金の推移

年 月 日	増(減)資額	増(減)資後資本金	摘 要
平成19年10月1日	499,950百万円	500,000百万円	民営化による増資

6 株式の総数

発行可能株式総数	80,000千株
発行済株式総数	20,000千株
当期末株主数	1名

7 株式の状況

(1) 発行済株式の種類等

発行済株式	種 類	発行数	内 容
	普通株式	20,000千株	—

(2) 大株主

株主名	当社への出資状況		当社の大株主への出資状況	
	持株数	持株比率	持株数	持株比率
日本郵政株式会社	20,000千株	100%	—	—

8 主要株主の状況

名 称	主たる営業所 又は事務所の 所在地	資本金又は 出資金	事業の内容	設 立 年月日	株式等の総数等に占める 所有株式等の割合
日本郵政株式会社	東京都 千代田区	3,500,000百万円	日本郵政グループ の経営管理	平成18年1月23日	100%

9 取締役及び執行役

(1) 取締役

(平成20年7月1日現在)

取締役	進藤 丈介	(しんどう じょうすけ)	代表執行役会長
取締役	山下 泉	(やましたいずみ)	代表執行役社長
取締役	勝島 敏明	(かつしま としあき)	公認会計士
取締役	越田 弘志	(こしだ ひろし)	大和証券投資信託委託株式会社顧問
取締役	日野 正晴	(ひの まさはる)	弁護士
取締役	横山 邦男	(よこやま くにお)	日本郵政株式会社専務執行役

(注) 取締役 勝島敏明、越田弘志、日野正晴及び横山邦男の4氏は、会社法第2条第15号に定める社外取締役です。

(2) 執行役

(平成20年7月1日現在)

代表執行役会長	進藤 丈介	(しんどう じょうすけ)	—
代表執行役社長	山下 泉	(やましたいずみ)	—
執行役副社長	宮寄 和夫	(みやざき かずお)	運用企画部、資産運用部、事務企画部、システム企画部、 支払サービス改革推進本部事務局及びサービスセンター担当
専務執行役	伊藤 高夫	(いとう たかお)	監査部（コンプライアンス統括部の監査を除く。） 及びコンプライアンス統括部担当
専務執行役	杉本 政朗	(すぎもと まさろう)	パートナー営業推進部、法人営業推進部及び営業企画部担当
常務執行役	青木 幸治	(あおき ゆきはる)	CS推進部及び営業推進担当
常務執行役	篠田 政利	(しのだ まさとし)	総務部、人事部、法務部及び融資部担当
常務執行役	南方 敏尚	(みなかた としひさ)	経営企画部、財務部及び監査部 (コンプライアンス統括部の監査に限る。) 担当
執行役	栗倉 章仁	(あわくら しょうじ)	コンプライアンス統括部長
執行役	池田 佳史	(いけだ よしふみ)	東京サービスセンター所長 兼 事務企画部サービスセンター 改革室長
執行役	井本 浩	(いもと ひろし)	サービスセンター担当、事務企画部長
執行役	衣川 和秀	(きぬがわ かずひで)	人事部長
執行役	佐藤 正典	(さとう まさのり)	リスク管理統括部及び運用審査部担当、保険計理人
執行役	杉森 正彦	(すぎもり まさひこ)	事務・システム改革担当
執行役	竹内 昭博	(たけうち あきひろ)	麻布支店支店長
執行役	藤本 清貴	(ふじもと きよたか)	運用企画部及び資産運用部担当
執行役	細沼 雅時	(ほそぬま まさととき)	システム企画部長
執行役	堀金 正章	(ほりがね まさあき)	財務部長

10 会計参与の氏名又は名称

該当ありません。

11 従業員の在籍・採用状況

(単位：名、歳、年)

区 分	平成19年度末 在 籍 数	平成19年度末	
		平均年齢	平均勤続年数
内勤職員	4,340	38.2	16.2
(男子)	2,915	39.6	17.2
(女子)	1,425	35.5	14.0
営業職員	900	39.8	16.3
(男子)	872	40.1	16.7
(女子)	28	29.6	4.2

(注1) 使用人数は、就業人員数（他社からの出向者を含め、他社への出向者を除く。）であり、臨時雇を含んでいません。

(注2) 平均勤続年数は、郵政省、総務省郵政事業庁及び日本郵政公社から通算した勤続年数です。

(注3) 平均年齢及び平均勤続年数は、当期末現在の満年齢及び勤続年数の平均を記載しており、小数点第2位を切り捨てて、小数点第1位まで表示しています。

(注4) 平成19年度の新卒採用はありません。

(注5) 採用時を除き、一般職、総合職の社員区分を行っていないことから、同区分別の掲載は行っていません。

12 平均給与（内勤職員）

(単位：千円)

区 分	平成19年3月	平成20年3月
内勤職員	—	336

(注) 平均給与月額は、平成20年3月現在の税込定例給与（基準内給与）であり、時間外手当及び賞与を含んでいません。

13 平均給与（営業職員）

(単位：千円)

区 分	平成19年3月	平成20年3月
営業職員	—	317

(注) 平均給与月額は、平成20年3月現在の税込定例給与（基準内給与）であり、時間外手当及び賞与を含んでいません。