

会社情報 会社の概況及び組織

1	沿革	86
2	主要な業務の内容	86
3	経営の組織	87
4	店舗網一覧	88
5	資本金の推移	90
6	株式の総数	90
7	株式の状況	90
8	主要株主の状況	90
9	取締役及び執行役	91
10	会計参与の氏名又は名称	92
11	従業員の在籍・採用状況	92
12	平均給与(内勤職員)	92
13	平均給与(営業職員)	92

会社の概況及び組織

1 沿革

当社は、平成17年10月に成立した郵政民営化法に基づき、平成18年9月1日に「株式会社かんぽ」として設立され、平成19年9月30日までの間、生命保険会社として営業を開始するための準備を行ってまいりました。同年10月1日に、商

号を「株式会社かんぽ」から「株式会社かんぽ生命保険」に変更し、同日以降は、日本郵政公社の業務・機能の一部を引き継ぎ、生命保険業及び管理機構の委託を受けて行う簡易生命保険管理業務を行っています。

平成18年 9月	株式会社かんぽ発足
平成19年10月	日本郵政グループ発足 生命保険業の開始に伴い、株式会社かんぽ生命保険に商号変更
12月	新規業務(運用対象の自由化)の認可取得
平成20年 2月	日本生命保険相互会社との一部業務の提携
4月	保険料口座払込みの対象金融機関拡大 新規業務(法人向け商品の受託販売、入院特約の見直し)の認可取得
6月	法人向け商品の受託販売開始
7月	「かんぽ生命 入院特約 その日から」販売開始 指定代理請求特約の取扱開始 新フリープラン(普通養老保険)の加入年齢の拡大
10月	「診断書取得費用相当額の当社負担」取扱開始
平成21年 4月	モバイル決済端末機導入による保険料等のお払込みの取扱開始 「診断書取得費用相当額の当社負担」の対象範囲拡大
7月	奈良支店及び和歌山支店の開設に伴い、全都道府県に支店を設置
平成22年10月	新契約システムを一部地域で先行導入開始

【参考】

■ 簡易生命保険の沿革

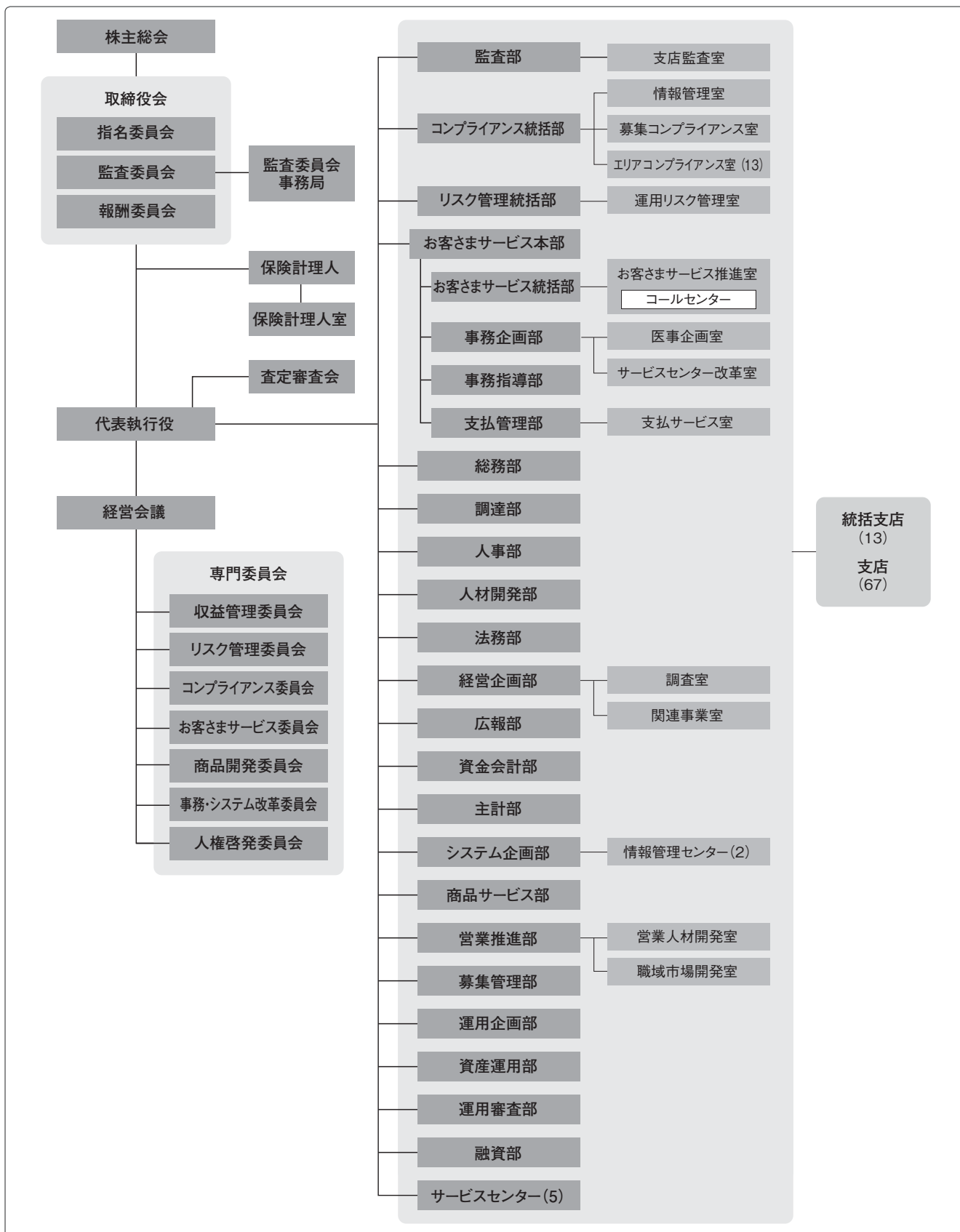
大正 5年 10月	簡易保険事業創業
大正15年 10月	郵便年金事業創業
昭和24年 6月	郵政省発足
平成13年 1月	省庁再編に伴い、郵政事業庁発足
平成15年 4月	日本郵政公社発足

2 主要な業務の内容

- (1) 生命保険業
- (2) 他の保険会社(外国保険業者を含む)その他金融業を行う者の業務の代理又は事務の代行、債務の保証その他の前号の業務に付随する業務
- (3) 国債、地方債又は政府保証債の売買、地方債又は社債その他の債券の募集又は管理の受託その他の保険業法により行うことのできる業務及び保険業法以外の法律により生命保険会社が行うことのできる業務
- (4) 独立行政法人郵便貯金・簡易生命保険管理機構から委託された、簡易生命保険管理業務
- (5) その他前各号に掲げる業務に付帯又は関連する事項

3 経営の組織

■ 組織図(平成23年4月1日現在)



4 店舗網一覧

■ 直営店の名称及び所在地等

名称(注:★は統括支店)		所在地		
		郵便番号	住所	代表番号
北海道	札幌支店★	060-0041	北海道札幌市中央区大通東2-1	011-221-6375
	函館支店	040-8799	北海道函館市新川町1-6	0138-22-9156
	旭川支店	070-8799	北海道旭川市六条通6-28-1	0166-26-1141
	帯広支店	080-8799	北海道帯広市西三条南8-10	0155-23-5418
東北	青森支店	030-8799	青森県青森市堤町1-7-24	017-775-5223
	盛岡支店	020-8799	岩手県盛岡市中央通1-13-45	019-622-7503
	仙台支店★	980-8797	宮城県仙台市青葉区一番町1-1-34	022-267-7849
	秋田支店	010-8799	秋田県秋田市保戸野鉄砲町5-1	018-823-1271
	山形支店	990-8799	山形県山形市十日町1-7-24	023-623-5973
	福島支店	960-0199	福島県福島市鎌田字下田4-2	024-553-8615
関東	土浦支店	300-8799	茨城県土浦市城北町2-21	029-824-6010
	茨城支店	312-0052	茨城県ひたちなか市東石川1-10-20	029-275-3928
	宇都宮支店	320-8799	栃木県宇都宮市中央本町4-17	028-346-3302
	群馬支店	370-1201	群馬県高崎市倉賀野町1067-9	027-346-2597
	さいたま支店★	330-9797	埼玉県さいたま市中央区新都心3-1	048-600-2066
	熊谷支店	360-0037	埼玉県熊谷市筑波3-195	048-527-0451
	川越支店	350-1199	埼玉県川越市小室22-1	049-247-8914
	千葉支店	260-8799	千葉県千葉市中央区中央港1-14-1	043-246-9480
	柏支店	277-0021	千葉県柏市中央町6-19	04-7168-3801
東京	船橋支店	273-0012	千葉県船橋市浜町2-1-1	047-437-2731
	日本橋支店	103-8799	東京都中央区日本橋1-18-1	03-3277-6874
	麻布支店★	106-8799	東京都港区麻布台1-6-19	03-3583-9928
	新宿支店	160-0023	東京都新宿区西新宿1-23-7	03-3340-9848
	上野支店	110-0014	東京都台東区北上野1-10-14	03-3842-3083
	深川支店	135-8799	東京都江東区東陽4-4-2	03-3649-2185
	大森支店	143-8799	東京都大田区山王3-9-13	03-5742-5755
	巣鴨支店	170-0002	東京都豊島区巣鴨4-26-1	03-3910-0493
	八王子支店	192-0083	東京都八王子市旭町9-1	042-646-3747
南関東	小金井支店	184-8799	東京都小金井市本町5-38-20	042-383-2465
	横浜支店★	231-8799	神奈川県横浜市中区日本大通5-3	045-212-3928
	川崎支店	210-8799	神奈川県川崎市川崎区榎町1-2	044-222-5192
	藤沢支店	251-8799	神奈川県藤沢市藤沢115-2	0466-50-9075
	橋本支店	252-0199	神奈川県相模原市緑区西橋本5-2-1	042-774-6046
信越	山梨支店	400-0199	山梨県甲斐市名取12-1	055-276-7594
	新潟支店	951-8799	新潟県新潟市中央区東堀通7番町1018	025-222-2364
	長岡支店	940-1106	新潟県長岡市宮内3-10-9	0258-36-6194
	長野支店★	380-8797	長野県長野市栗田801	026-231-2342
北陸	松本支店	390-0815	長野県松本市深志2-1-9	0263-33-4264
	富山支店	930-8799	富山県富山市桜橋通り6-6	076-433-6795
	高岡支店	933-8799	富山県高岡市御馬出町34	0766-28-7817
	金沢支店★	920-8797	石川県金沢市尾張町1-1-1	076-220-3171
福井支店	910-8799	福井県福井市大手3-1-28	0776-30-1261	

(平成23年4月1日現在)

名称(注:★は統括支店)		所在地		
		郵便番号	住所	代表番号
東海	岐阜支店	500-8799	岐阜県岐阜市清住町1-3-2	058-262-2257
	静岡支店	420-8799	静岡県静岡市葵区黒金町1-9	054-253-2089
	浜松支店	430-8799	静岡県浜松市中区旭町8-1	053-453-2401
	名古屋支店★	469-8797	愛知県名古屋市中区丸の内3-2-5	052-963-6351
	岡崎支店	444-8799	愛知県岡崎市戸崎町字原山4-5	0564-71-0815
	春日井支店	486-8799	愛知県春日井市柏井町3-102-1	0568-81-4337
	北名古屋支店	481-8799	愛知県北名古屋市長崎寺西2-33	0568-22-3114
	四日市支店	510-8015	三重県四日市市松原町5-42	059-365-9813
近畿	大津支店	520-0056	滋賀県大津市末広町7-1	077-510-0839
	京都支店	600-8799	京都府京都市下京区東塩小路町843-12	075-365-2039
	大阪支店★	530-8797	大阪府大阪市中央区北浜東3-9	06-6944-5765
	大阪南支店	542-8799	大阪府大阪市中央区東心斎橋1-4-2	06-6252-8968
	堺支店	590-8799	大阪府堺市堺区南瓦町2-16	072-222-7445
	布施支店	577-8799	大阪府東大阪市永和2-3-5	06-6729-5138
	神戸支店	650-8799	兵庫県神戸市中央区栄町通6-2-1	078-360-9125
	姫路支店	672-8799	兵庫県姫路市飾磨区中島1139-29	079-233-8292
	奈良支店	630-8115	奈良県奈良市大宮町7-1-33	0742-32-1826
和歌山支店	640-8152	和歌山県和歌山市十番丁19番地	073-421-8641	
中国	鳥取支店	680-8799	鳥取県鳥取市東品治町101	0857-22-1527
	松江支店	690-8799	島根県松江市東朝日町138	0852-28-9745
	岡山支店	700-8799	岡山県岡山市北区中山下2-1-1	086-233-2864
	広島支店★	730-8797	広島県広島市中区東白島町19-8	082-224-5165
	福山支店	720-8799	広島県福山市東桜町3-4	084-924-1570
	防府支店	747-8799	山口県防府市佐波2-11-1	0835-38-8719
四国	徳島支店	770-0856	徳島県徳島市中洲町1-42-1	088-625-3387
	高松支店	760-0025	香川県高松市古新町8-1	087-821-3352
	松山支店★	790-8797	愛媛県松山市宮田町8-5	089-936-5612
	高知支店	780-8799	高知県高知市北本町1-10-18	088-822-7906
九州	北九州支店	802-8799	福岡県北九州市小倉北区萩崎町2-1	093-951-3162
	福岡支店	810-8799	福岡県福岡市中央区天神4-3-1	092-713-2419
	佐賀支店	849-8799	佐賀県佐賀市高木瀬西3-2-5	0952-30-5097
	長崎支店	852-8794	長崎県長崎市岩川町9-17	095-842-4469
	佐世保支店	857-0863	長崎県佐世保市三浦町3-3	0956-22-0448
	熊本支店★	860-8797	熊本県熊本市城東町1-1	096-328-5343
	大分支店	870-8799	大分県大分市内府内町3-4-18	097-532-2417
	宮崎支店	880-0002	宮崎県宮崎市中央通3-30	0985-31-3615
	鹿児島支店	890-8794	鹿児島県鹿児島市武1-8-8	099-250-7861
沖縄	那覇支店★	900-8799	沖縄県那覇市壺川3-3-8	098-833-5516

5 資本金の推移

年 月 日	増(減)資額	増(減)資後資本金	摘 要
平成19年10月1日	499,950百万円	500,000百万円	民営化による増資

6 株式の総数

発行可能株式総数	80,000千株
発行済株式総数	20,000千株
当期末株主数	1名

7 株式の状況

(1) 発行済株式の種類等

発行済株式	種類	発行数	内 容
	普通株式	20,000千株	—

(2) 大株主

株 主 名	当社への出資状況		当社の大株主への出資状況	
	持株数	持株比率	持株数	持株比率
日本郵政株式会社	20,000千株	100%	—	—

8 主要株主の状況

名 称	主たる営業所 又は事務所の 所在地	資本金又は 出資金	事業の内容	設 立 年月日	株式等の総数等に 占める 所有株式等の割合
日本郵政株式会社	東京都 千代田区	3,500,000百万円	日本郵政グループ の経営管理	平成18年1月23日	100%

9 取締役及び執行役

(1) 取締役

(平成23年7月1日現在)

取締役	進藤 丈介 (しんどう じょうすけ)	代表執行役会長
取締役	山下 泉 (やました いずみ)	代表執行役社長
取締役	日野 正晴 (ひの まさはる)	弁護士
取締役	越田 弘志 (こしだ ひろし)	大和証券投資信託委託株式会社顧問
取締役	勝島 敏明 (かつしま としあき)	公認会計士
取締役	齋藤 次郎 (さいとう じろう)	日本郵政株式会社取締役兼代表執行役社長

(注) 取締役 日野正晴、越田弘志、勝島敏明及び齋藤次郎の4氏は、会社法第2条第15号に定める社外取締役です。

(2) 執行役

(平成23年7月1日現在)

代表執行役会長	進藤 丈介 (しんどう じょうすけ)	—
代表執行役社長	山下 泉 (やました いずみ)	—
執行役副社長	宮崎 和夫 (みやざき かずお)	事務企画部、事務指導部、支払管理部及びサービスセンター担当、お客さまサービス本部長
専務執行役	杉本 政朗 (すぎもと まさろう)	商品サービス部、営業推進部及び募集管理部担当
専務執行役	南方 敏尚 (みなかた としひさ)	リスク管理統括部、経営企画部及び広報部担当
常務執行役	青木 幸治 (あおき ゆきはる)	コンプライアンス統括部及び法務部担当
常務執行役	栗倉 章仁 (あわくら しょうじ)	お客さまサービス統括部及び営業推進担当、お客さまサービス本部副本部長
常務執行役	蒲原 雅章 (かもはら まさあき)	資金会計部、運用企画部、資産運用部及びCSR・社内コミュニケーション担当
常務執行役	池田 佳史 (いけだ よしふみ)	監査部担当
常務執行役	細沼 雅時 (ほそぬま まさと)	システム企画部担当、関連事業室長
常務執行役	堀金 正章 (ほりがね まさあき)	主計部及び融資部担当
常務執行役	衣川 和秀 (きぬがわ かずひで)	総務部、調達部、人事部及び人材開発部担当
執行役	佐藤 正典 (さとう まさのり)	運用審査部及び関連事業担当、保険計理人
執行役	藤本 清貴 (ふじもと きよたか)	運用企画部長
執行役	杉森 正彦 (すぎもり まさひこ)	事務・システム改革担当、システム企画部長
執行役	堀家 吉人 (ほりいえ よしと)	事務企画部長、お客さまサービス本部副本部長
執行役	奈良 知明 (なら ともあき)	支払管理部長
執行役	池側 和博 (いけがわ かずひろ)	麻布支店長
執行役	井戸 良彦 (いど よしひこ)	大阪支店長
執行役	千田 哲也 (せんだ てつや)	経営企画部長

10 会計参与の氏名又は名称

該当ありません。

11 従業員の在籍・採用状況

(単位：名、歳、年)

区 分	平成20年度末	平成21年度末	平成22年度末	平成20年度	平成21年度	平成22年度	平成20年度末		平成21年度末		平成22年度末	
	在籍数	在籍数	在籍数	採用数	採用数	採用数	平均年齢	平均勤続年数	平均年齢	平均勤続年数	平均年齢	平均勤続年数
内勤職員	4,794	5,211	5,680	440	582	688	38.0	15.4	37.3	14.2	36.5	13.1
(男子)	3,142	3,266	3,333	178	222	223	39.4	16.4	39.9	16.5	39.6	16.0
(女子)	1,652	1,945	2,347	262	360	465	35.4	13.5	33.0	10.5	32.1	9.0
営業職員	976	1,082	1,135	123	161	102	39.3	15.4	38.4	14.1	38.1	13.8
(男子)	915	973	997	79	105	57	40.2	16.3	39.9	15.5	39.8	15.5
(女子)	61	109	138	44	56	45	26.2	2.0	25.4	1.5	25.6	1.8

(注1) 使用人数は、就業人員数(他社からの出向者を含め、他社への出向者を除く)であり、臨時雇用を含んでいません。

(注2) 平均勤続年数は、郵政省、総務省郵政事業庁及び日本郵政公社から通算した勤続年数です。

(注3) 平均年齢及び平均勤続年数は、当期末現在の満年齢及び勤続年数の平均を記載しており、小数点第2位を切り捨て、小数点第1位まで表示しています。

(注4) 採用時を除き、一般職、総合職の社員区分を行っていないことから、同区分別の掲載は行っていません。

12 平均給与 (内勤職員)

(単位：千円)

区 分	平成21年3月	平成22年3月	平成23年3月
内勤職員	337	331	321

(注) 平均給与月額は、平成21年、平成22年及び平成23年3月中の税込定例給与(基準内給与)であり、賞与及び時間外手当は含みません。

13 平均給与 (営業職員)

(単位：千円)

区 分	平成21年3月	平成22年3月	平成23年3月
営業職員	309	299	296

(注) 平均給与月額は、平成21年、平成22年及び平成23年3月中の税込定例給与(基準内給与)であり、賞与及び時間外手当は含みません。